**Getriebe:**

Geräuscharmes, selbsthemmendes Schneckenradgetriebe, mit zwei freien Wellenenden, Schneckenrad aus Spezialbronze und Schnecke (Motorläufer) sind kugellagert und laufen im Ölbad. Die Endschalterwelle wird von der Abtriebswelle angetrieben und gewährt so präzises Abschalten.

In Standardausführung sind 30 Umdrehungen an der Abtriebswelle möglich. Angeflanschter Drehstrommotor, Normalausführung 230/400 V. (Sonderspannung auf Anfrage lieferbar). Getriebe lageunabhängig montierbar, vorzugsweise stehende, waagerechte Montage. Zum serienmäßigen Lieferumfang gehört eine Nothandkurbel mit elektrischer Nothandkurbelsicherung.

**Endschaltung :**

Aufmontiertes Gehäuse mit ES 10 Endschaltung für Anschluss von separaten Steuerungen die aus der LST/WST - Reihe gewählt werden können.

Die Endschaltung besteht aus je einem potentialfreien Endschalter, einem Steuerstromendschalter zur Endlagenbegrenzung und einem Sicherheitsendschalter für jede Drehrichtung.

**Kettennotgetriebe:**

Auf den Elektromotor ist ein Schnellzug-Kettennotgetriebe aufgesetzt (RKG), für horizontale oder vertikale Einbauart. Bedienung und Ein- und Auskupplung über eine Kette.

Ein eingebauter Sicherheitsendschalter verhindert ein Einschalten des Motors während der Kettennotbedienung.

Bei Notbedienung bleibt die Endschaltereinstellung des Antriebs erhalten.

**Schneckenrad-  
getriebe  
Typ GM 1200-2650**
**The operator:**

Gear box with irreversible worm and worm-wheel. Two shafts with free ends, the worm-wheel of special bronze and worm are equipped with ball bearings for noiseless operation. All protruding shaft ends are sealed against oil leakage, so the unit can be mounted in any position : the horizontal position is recommended. The limit switch shaft with its own drive worm is integrated in the gear box and runs in oil. Standard voltage 3-phase AC 230/400 V. (special voltage at options).

**The limit switch:**

On the reduction is a box mounted with limit switch ES10, this can be connected with a separate controller which can be chosen out of the LST/WST range.

The limit switch consist out of a potential free switch, a control current limit switch for the end positions and a safety switch for each side of rotation.

**The Emergency chain operation:**

In option an emergency chain drive type RKG can be supplied. The RKG is mounted in front of the engine for a horizontal or vertical placement. Only one chain for manual operation. The integrated security switch avoids that the engine starts during the emergency operation. During the use of the emergency unit the end positions continue preserve.

**Maintenance:**

The operator is maintenance free.

**Worm-wheel  
operator  
Type GM 1200-2650**

**Motoréducteur :**

Motoréducteur à vis sans fin auto-freinant. Les extrémités libres de l'arbre, la vis sans fin en bronze ainsi que l'arbre sont montés sur roulements à billes et tournent dans un bain d'huile. L'interrupteur de fin de course entraîné par l'arbre d'entraînement procure un réglage de fin de course très précis. La version standard a 30 tours à l'arbre d'entraînement.

Ce motoréducteur est équipé d'un moteur triphasé. La version normale fonctionne sur une tension de 230/400 V. (d'autres tensions peuvent être fournies sur commande).

Le motoréducteur peut être monté dans toutes les positions désirées, la montage en position horizontale est le plus conseillé.

Le motoréducteur est équipé d'une manivelle ou d'un manœuvre de secours à chaîne avec sécurité électrique.

**Fin de course :**

Un boîtier contenant l'interruption de fin de course ES 10 est monté sur la partie entraînement, servant au raccordement de commandes séparées choisies dans la série LST/WST.

Le système de fin de course est composé d'un interrupteur de fin de course sans potentiel, d'un interrupteur du courant de commande pour déterminer les positions de fin de course et d'un interrupteur de sécurité par sens de rotation.

**Le manœuvre de secours à chaîne :**

Celle-ci est montée à l'avant du moteur électrique (RKG) pour un montage horizontal ou vertical. La dépannage est à chaîne automatique : c.à.d. une seule chaîne pour embrayage, débrayage et dépannage manuelle. L'interrupteur de sécurité empêche le démarrage du moteur pendant la manœuvre de secours.

Lors de la manœuvre de secours, les positions de fin de course restent inchangées.

**Aandrijving:**

Zelfremmende wormwielaandrijving met twee vrije aseinden, het wormwiel uit brons en de wormas zijn kogelgelagerd en lopen in een oliebad. De eindschakelas wordt door de aandrijf-as aangedreven en zorgt zo voor een zeer nauwkeurige eindafstelling.

De standaarduitvoering heeft 30 omwentelingen aan de aandrijf-as.

Deze aandrijving beschikt over een aangebouwde 3-fasen motor met een spanning van 230/400 V. (andere spanningen zijn op aanvraag leverbaar).

De aandrijving kan in iedere gewenste positie gemonteerd worden, de horizontale montage is echter het meest aanbevolen.

**Eindschakeling :**

Op het aandrijfgedeelte is een behuizing met eindschakeling ES 10 gemonteerd om afzonderlijke sturingen, die uit de LST/WST-reeks kunnen gekozen worden, aan te sluiten.

De eindschakeling bestaat dan uit een potentiaalvrije eindschakelaar, een stuurstroom-eindschakelaar voor het bepalen van de eindposities en een veiligheidsschakelaar voor elke draairichting.

**De kettingnoodbediening:**

Deze wordt vooraan op de motor geplaatst (RKG) voor een horizontale of verticale montage. De bediening gebeurt door middel van één enkele ketting. De ingebouwde veiligheidsschakelaar verhindert het opstarten van de motor tijdens de noodbediening. Bij gebruik van de noodbediening blijven de eindposities van de aandrijving behouden.

**Motoréducteur à vis sans fin  
Type GM 1200-2650**
**Zelfremmende wormwielaandrijving  
Type GM 1200-2650**

# 1.3

# GM 1200-2650

Technische Daten

Technical data

Dates techniques

Technische gegevens

1	2	3	4	5	6	7	8	9	10	11	12	13
Type	Nm	min-1	U	kW	V	Hz	IA	A	%	IP	Kg	db(A)
GM 1200	120	33	30	0,55	230/400	50	2.8/1.6	10/6	S3-60	44	22	<70
GM 2650	265	30	30	1,1	230/400	50	4.8/2.8	20/10	S3-60	44	34	<70

Leistungstabelle

Capacity table

Tableau de capacité

Vermogenstabel

Ø mm	GM 1200						GM 2650					
	2:1		3:1		4:1		2:1		3:1		4:1	
	(1)* Kg	(2) cm/s	(1)* Kg	(2) cm/s	(1)* Kg	(2) cm/s	(1)* Kg	(2) cm/s	(1)* Kg	(2) cm/s	(1)* Kg	(2) cm/s
101.6x3.6	276	12.2	414	8.1	552	6.1	610	11.1	915	7.4	1220	5.5
108x3.6	264	12.7	396	8.5	528	6.3	584	11.6	876	7.7	1168	5.8
133x4	226	14.9	339	9.9	452	7.4	499	13.5	749	9.0	999	6.7
159x4.5	196	17.1	295	11.4	393	8.5	434	15.6	651	10.4	868	7.8
165.1x4.5	190	17.7	286	11.8	381	8.8	421	16.1	632	10.7	842	8.0
177.8x5	179	18.8	269	12.5	359	9.4	396	17.1	595	11.4	793	8.5
219.1x5.9	151	22.3	226	14.9	302	11.1	333	20.3	500	13.5	667	10.1
229x6.3	145	23.2	218	15.4	291	11.6	321	21.1	482	14.0	642	10.5
244.5x6.3	137	24.5	206	16.3	275	12.2	303	22.3	455	14.8	607	11.1
267x6.3	127	26.5	191	17.6	255	13.2	281	24.1	422	16.0	563	12.0
277x7.1	123	27.3	185	18.2	246	13.6	272	24.8	409	16.5	545	12.4

(1) Gewicht\* / weight\* / poids\*/ gewicht\*

(2) Anfangsgeschwindigkeit / initial lifting speed / vitesse initiale d'enroulement / oprolsnelheid

**\*Die Gewichtsangaben in der Zugleistungstabelle sind Netto-Panzergewichte, wobei 20% Reibung und einfache Lamellenaufgabe von uns bereits berücksichtigt worden sind.**

**\*The weight of the shutting door in the table is the net weight with 20% friction and the first rotation included.**

**\*Pour les poids de tabliers, données dans les tableaux de forces de traction, on a tenu compte de 20% de frottement et de la première rotation.**

**\*Bij de aangegeven pantsergewichten in de trekkrachttabellen is er reeds rekening gehouden met 20% wrijving en de eerste omwenteling.**

# 1.3

# GM 1200-2650

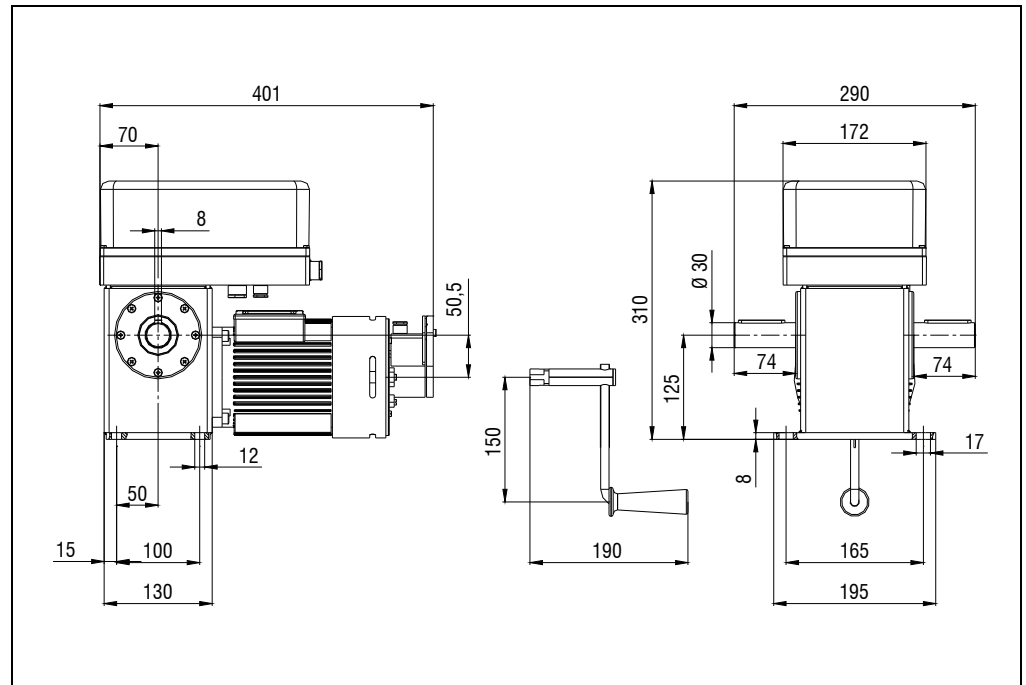
Maße

Dimensions

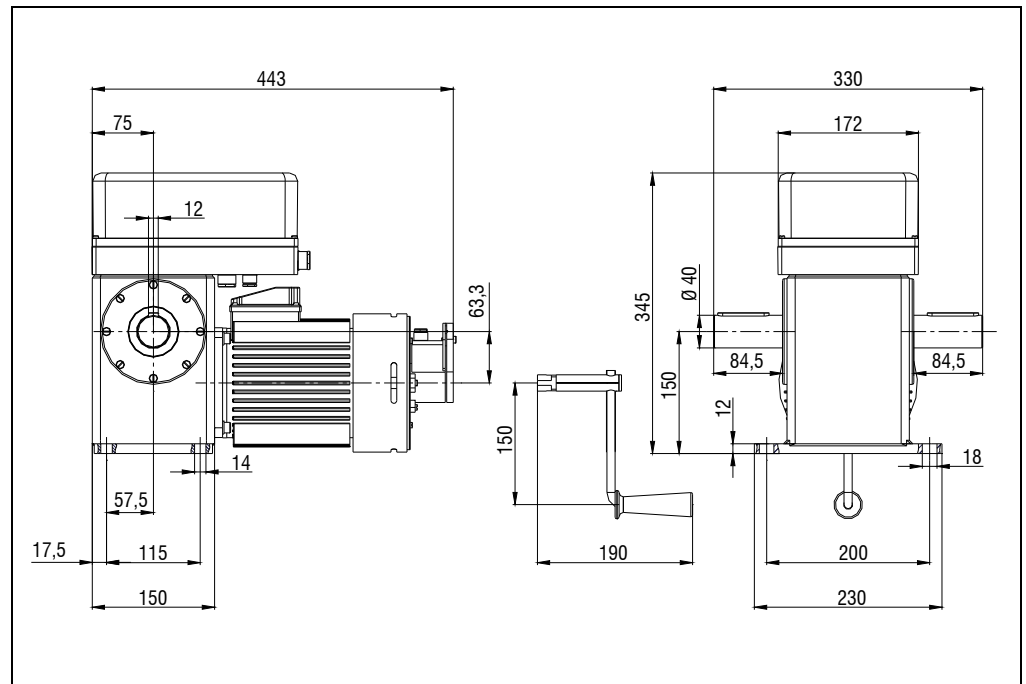
Dimensions

Afmetingen

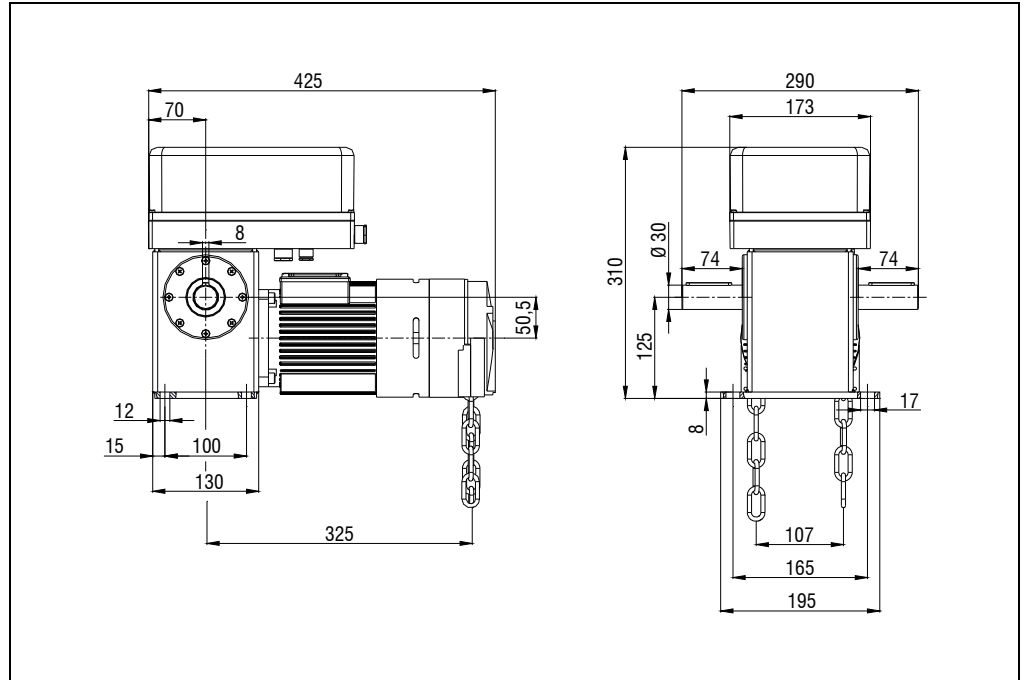
GM 1200 NHK



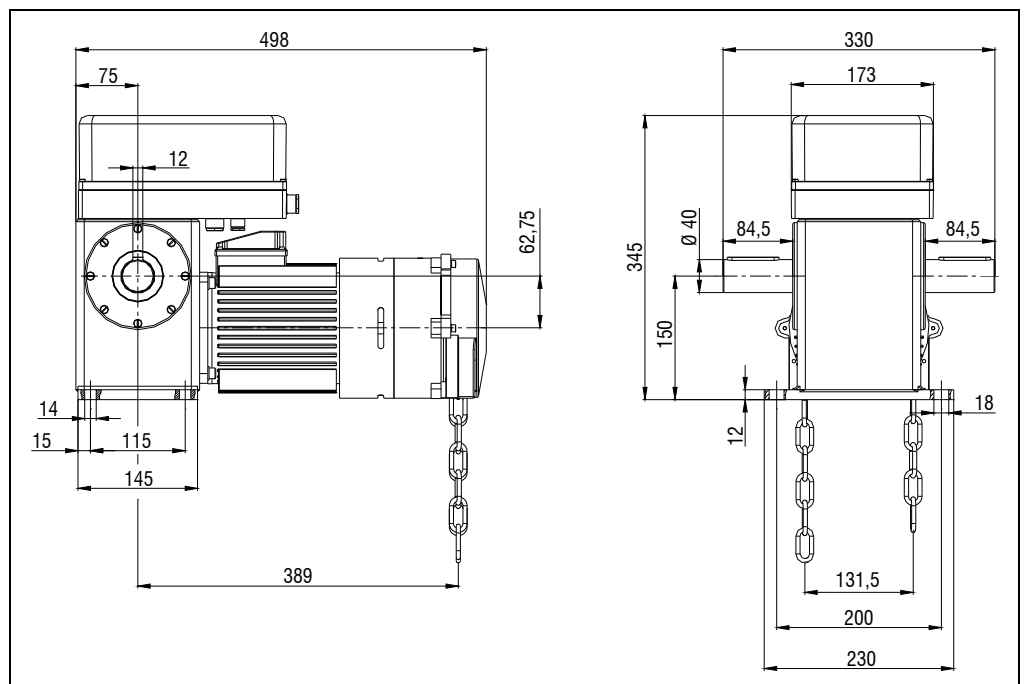
GM 2650 NHK

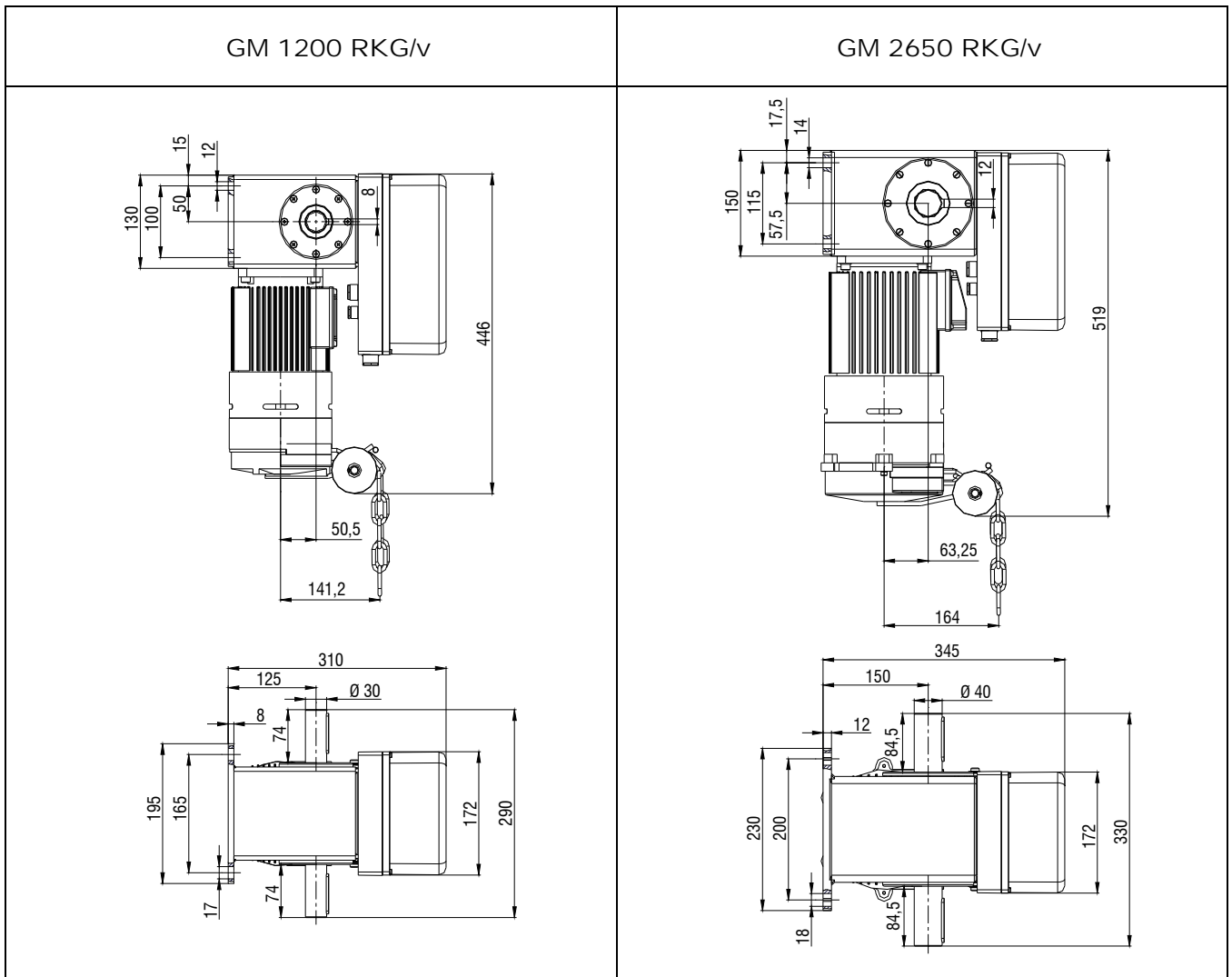


GM 1200 RKG



GM 2650 RKG





Zubehör

Accessories

Accessoires

Toebehoren

Spannschiene / Motor fixing rail / Glissières / Motorspanrail

