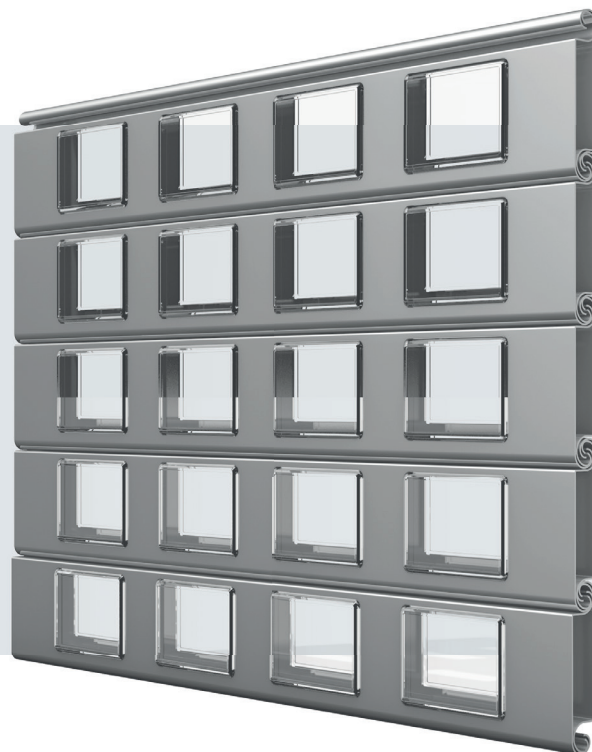
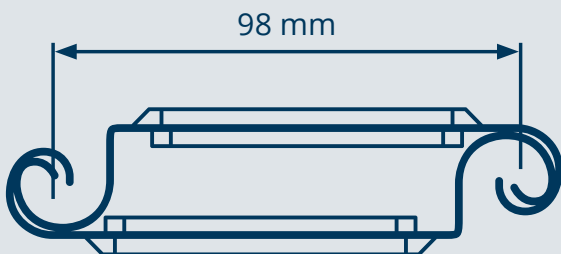


PROFIL 110 LP

Doppelwandiges Profil mit Gitterstanzung und Kunststofffenster



IDEAL FÜR

alle Innen- und Aussentore bis 30 m Breite.
Die Profile sind für stärkste Beanspruchung ausgelegt.

Weitere Anwendungsmöglichkeiten auf Anfrage.

TECHNISCHE DATEN

	AL 110 LP Alu natur	VZ 110 LP Stahlblech verzinkt > AUF ANFRAGE <
Lamellen pro Meter Torhöhe	10,2	10,2
Materialstärke	1,25 mm	1,25 mm
Gewicht / m ²	11,5 kg	
Endstücke / Gleiter	Kunststoff	Kunststoff
Kunststofffenster	100x70mm	100x70mm
Beschichtung in RAL Farben möglich	bis 14 m	bis 14 m
max. Torbreite	30 m	30 m

Übergrößen auf Anfrage.

KOMBINATIONSMÖGLICHKEITEN



Profil AL / VZ 90
Profil AL / VZ 110 LP

Weitere Kombinationsmöglichkeiten auf Anfrage.